



**ISTITUTO COMPRESIVO "PERUGIA 14"  
SCUOLA AD INDIRIZZO MUSICALE**

Via della Trota, 12 – 06134 Ponte Felcino (PG)

Cod. mecc. PGIC85300B – C.F. 94152410547

Tel. 075691131 – Fax 0755919511

Email: [pgic85300b@istruzione.it](mailto:pgic85300b@istruzione.it) – pec [pgic85300b@pec.istruzione.it](mailto:pgic85300b@pec.istruzione.it)  
<https://icperugia14.edu.it>



Istituto Comprensivo  
Perugia 14

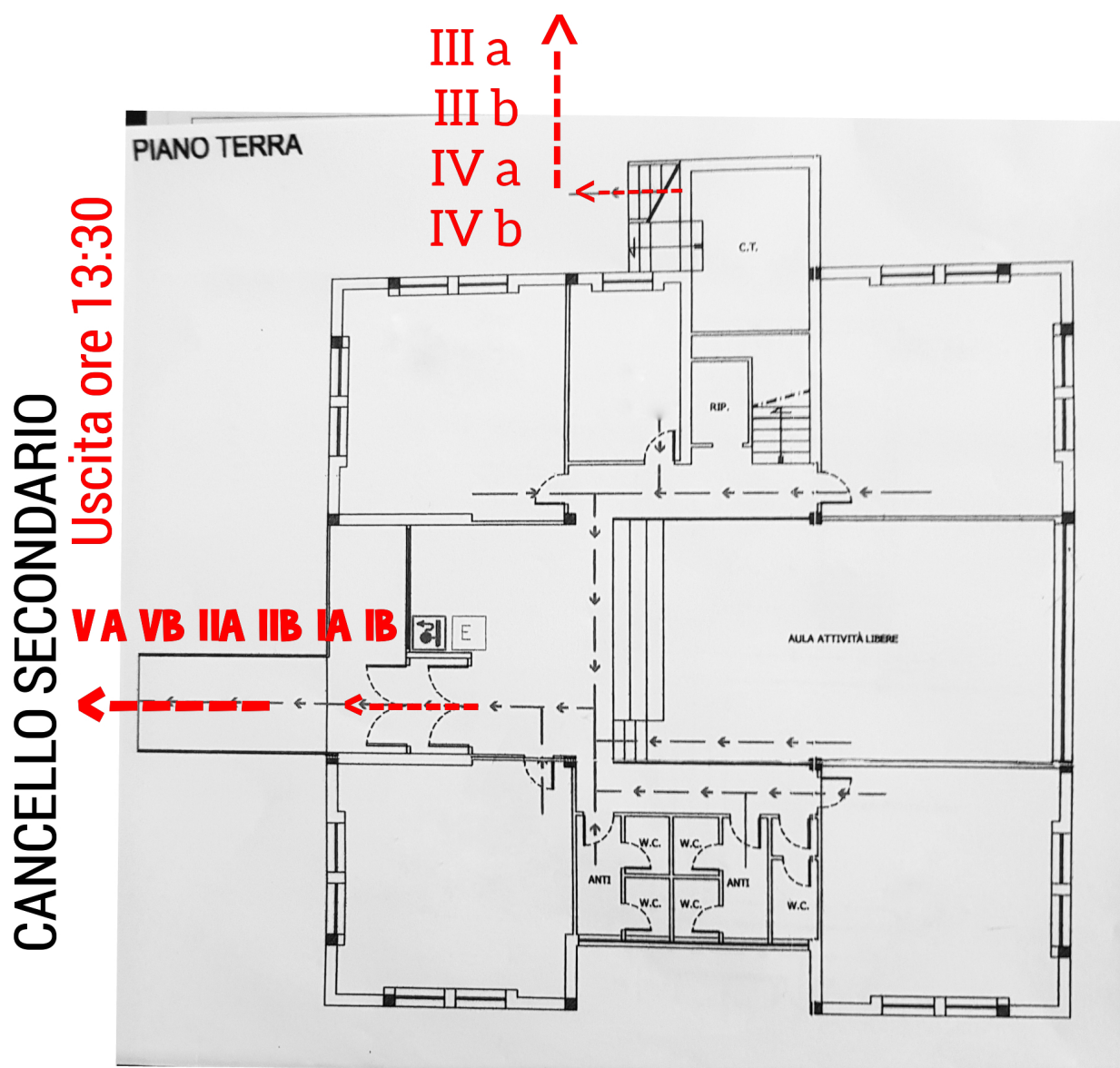
**PRONTUARIO DELLE REGOLE ANTI-COVID  
PER LE FAMIGLIE della SCUOLA dell' INFANZIA**

(di cui alla PGIC85300B - CIRCOLARI - 0000003 - 07/09/2020 - gen – U)

1. L'accesso alla segreteria sarà garantito, previo appuntamento, valutandone la necessità caso per caso.
2. Non è ammesso l'ingresso a scuola dei genitori, salvo casi particolari. In caso di dimenticanza di materiale scolastico o altri effetti personali i genitori sono pregati di non recarsi a scuola: gli alunni possono farne a meno.
3. Il materiale didattico di ogni classe, inclusi i giochi della scuola dell'infanzia, non potrà essere condiviso con altre sezioni. I giochi dell'infanzia saranno igienizzati giornalmente. (è fondamentale avere informazioni da parte dei genitori su eventuali allergie o ipersensibilità dei loro figli ai prodotti usati per tali igienizzazioni. Si veda circ. 0000252)
4. In ogni singolo plesso scolastico sono predisposti percorsi di entrata/uscita, utilizzando tutti gli ingressi disponibili, incluse le porte di sicurezza e le scale di emergenza, di cui le famiglie saranno messe a conoscenza e che andranno rigorosamente rispettati.

# CANCELLO PRINCIPALE

Uscita ore 13:30



## INFANZIA BOSCO:

Verranno accolti i bambini nuovi iscritti a partire dal giorno 15 settembre, due bambini al giorno per sezione, in orario diverso.

Gli altri entreranno in fasce orarie distinte:

ORARIO ENTRATA:

ore 8.00-8.15 bambini 5 anni  
ore 8.15-8.30 bambini 4 anni  
ore 8.45-9.00 bambini 3 anni

Una volta entrati dal cancello il genitore seguirà la segnaletica orizzontale di colore giallo e rosso, sostando negli appositi punti di attesa.

Il percorso di uscita prevede una segnaletica orizzontale di colore blu. All'interno dell'edificio scolastico è stata predisposta una segnaletica orizzontale che aiuta l'utenza nello spostamento nel rispetto delle indicazioni.

I genitori sono altresì pregati di non sostare nelle aree di pertinenza dell'edificio scolastico.

L'orario di entrata e uscita devono essere rispettati, evitando eventuali ritardi.

Si chiede, inoltre, di fornire contatti telefonici realmente reperibili nel minor tempo possibile, nel caso in cui si rendesse necessario contattare le famiglie.

## ORARIO USCITA

I^uscita 11.45-12.00 (senza pranzo)

II^uscita 13.15-13.30

III^uscita 15.00-16.00

Come da delibera del Consiglio di Istituto nelle prime due settimane di scuola, le sezioni dell'infanzia usciranno alle ore 13:30.

Alunne/i di Scuola dell'Infanzia, così come per gli altri ordini di scuola, salvo i casi di uscita autonoma per la Secondaria di I grado, dovranno essere lasciate/i e prelevate/i preferibilmente dallo stesso adulto di riferimento o delegato per limitare accessi alla struttura, così come prescritto dalle Linee Guida ministeriali.

5. Tutti gli adulti accompagnatori **DOVRANNO INDOSSARE LA MASCHERINA**, per i bambini l'uso della mascherina non sarà necessario in quanto minori di 6 anni di età.

6. Per l'accompagnamento e il ritiro dei bambini della scuola dell'infanzia è consentito l'accesso ai locali della scuola ad un solo genitore (o un suo delegato) munito di mascherina, limitatamente all'atrio. E' fatto divieto a genitori e/o fratelli non frequentanti la scuola dell'infanzia di accedere alle aule sezioni e nei bagni, per qualunque motivo. In caso di necessità rivolgersi all'insegnante di sezione o al/la collaboratore/trice scolastico/a.

7. All'ingresso e all'uscita dovrà essere mantenuta la distanza interpersonale di almeno un metro e si dovrà attendere il proprio turno. E' consentita la sosta per il tempo strettamente necessario per l'accompagnamento o il ritiro del bambino.

8. I genitori non devono assolutamente mandare a scuola i figli che abbiano

- **febbre (superiore o uguale a 37.5 ),**
- **tosse e/o raffreddore,**
- **mal di gola,**
- **mal di testa,**
- **dispnea (fatica a respirare),**
- **vomito,**
- **dolori muscolari,**
- **diarrea**

**oppure che negli ultimi 14 giorni siano entrati in contatto con malati di COVID o con persone in isolamento precauzionale.**

9. Qualora un bambino si sentisse male a scuola rivelando i sintomi sopra indicati, sarà applicato il protocollo di distanziamento sociale, secondo le indicazioni fornite dall'ISS con protocollo del 21 agosto 2020 e così come illustrato dalla Dirigente scolastica durante gli incontri effettuati con i rappresentanti dei genitori di ogni ordine di scuola: la famiglia sarà

immediatamente avvisata ed è tenuta al prelievo del minore nel più breve tempo possibile. A tale scopo, è indispensabile garantire la costante reperibilità di un familiare o di un delegato, durante l'orario scolastico (si raccomanda a tal fine di fornire il massimo numero di delegati e loro relativi recapiti telefonici);

10. Non è consentito portare giochi o altri oggetti personali da casa, ogni bambino avrà a disposizione il materiale contrassegnato ad uso personale.

11. Si prega di ridurre al minimo indispensabile l'ingombro degli effetti personali nell'armadietto dei bambini, è consentito SOLO il sacchetto con il cambio che resta a scuola (NO ZAINO).

12. Per evitare promiscuità tra alunni di sezioni diverse, il servizio di pre- e post-scuola potrebbe non essere garantito.

13. Per agevolare l'inserimento dei neo iscritti ad inizio anno scolastico, il genitore accompagnatore (uno a bambino) può trattenersi indossando la mascherina, mantenendo la distanza interpersonale di almeno un metro dal docente e dagli altri bambini presenti.

