



**ISTITUTO COMPRENSIVO "PERUGIA 14"
SCUOLA AD INDIRIZZO MUSICALE**

Via della Trota, 12 – 06134 Ponte Felcino (PG)

Cod. mecc. PGIC85300B – C.F. 94152410547

Tel. 075691131 – Fax 0755919511

Email: pgic85300b@istruzione.it – pec pgic85300b@pec.istruzione.it
<https://icperugia14.edu.it>



Istituto Comprensivo
Perugia 14

PRONTUARIO DELLE REGOLE ANTI-COVID

PER LE FAMIGLIE della SCUOLA PRIMARIA "D.Berardi" COLOMBELLA

(di cui alla PGIC85300B - CIRCOLARI - 0000003 - 07/09/2020 - gen - U)

1. L'accesso alla segreteria sarà garantito, previo appuntamento., valutandone la necessità caso per caso.
2. Non è ammesso l'ingresso a scuola dei genitori, salvo casi particolari. In caso di dimenticanza di materiale scolastico o altri effetti personali i genitori sono pregati di non recarsi a scuola: gli alunni possono farne a meno.
3. Il materiale didattico di ogni classe, non potrà essere condiviso con altre classi. I materiali saranno igienizzati giornalmente. (è fondamentale avere informazioni da parte dei genitori su eventuali allergie o ipersensibilità dei loro figli ai prodotti usati per tali igienizzazioni. Si veda circ. 0000252)
4. In ogni singolo plesso scolastico sono predisposti percorsi di entrata/uscita, utilizzando tutti gli ingressi disponibili, incluse le porte di sicurezza e le scale di emergenza, di cui le famiglie saranno messe a conoscenza e che andranno rigorosamente rispettati.

I genitori sono altresì pregati di non sostare nelle aree di pertinenza dell'edificio scolastico.

L'orario di entrata e uscita devono essere rispettati, evitando eventuali ritardi.

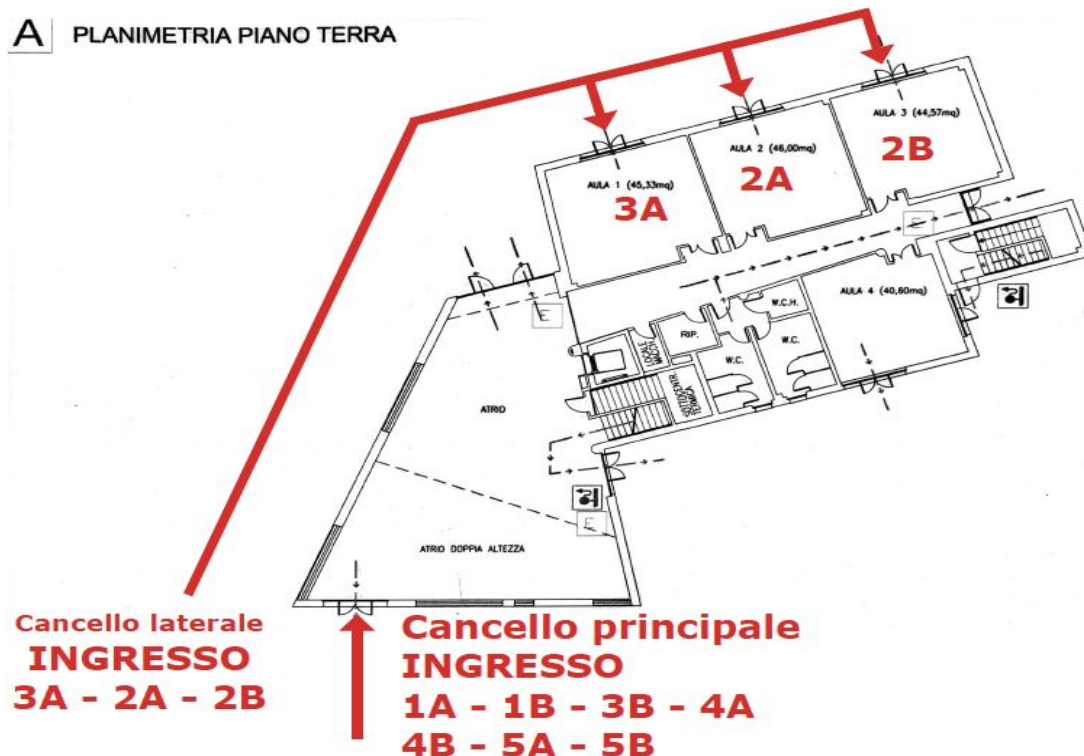
Si chiede, inoltre, di fornire contatti telefonici realmente reperibili nel minor tempo possibile, nel caso in cui si rendesse necessario contattare le famiglie.

ORARIO D'INGRESSO: 7.55

ORARIO USCITA: 13.30

ORGANIZZAZIONE INGRESSO ED USCITE

Sia l'ingresso che le uscite saranno segnalate da apposita segnaletica orizzontale.



Piano terra:

- le docenti accoglieranno gli alunni delle classi 3°A- 2°A-2°B utilizzando le uscite di sicurezza presenti in ciascuna aula, che si affacciano direttamente nel giardino posteriore. Lo stesso avverrà per l'uscita.

- classe 3°B (nuova aula nell'atrio) i bambini entrano scaglionati una alla volta dall'ingresso principale. All'uscita la docente accompagnerà i bambini in fila verso l'ingresso principale.

PRIMO PIANO

- classe 1°A -1°B i bambini entreranno scaglionati uno alla volta dall'ingresso principale. All'uscita le docenti accompagneranno i bambini in fila verso l'uscita di sicurezza presente sul lato destro dell'atrio.
- classe 4°A: i bambini entreranno scaglionati uno alla volta utilizzando l'ingresso principale. All'uscita la docente accompagnerà i bambini in fila verso l'ingresso principale.
- classi 4°B- 5°A- 5°B: i bambini entreranno scaglionati uno alla volta utilizzando l'ingresso principale. All'uscita le docenti accompagneranno gli alunni in fila all'uscita di sicurezza situata sul lato posteriore del salone d'ingresso.
- per i bambini del pulmino saranno posizionate sedute prestabilite nell'atrio della scuola ed entreranno in ciascuna classe all'arrivo delle rispettive insegnanti.

5. Tutti gli alunni e gli adulti accompagnatori **DOVRANNO INDOSSARE LA MASCHERINA.**

6. Per l'accompagnamento e il ritiro dei bambini della scuola è consentito l'accesso agli spazi di pertinenza della scuola ad un solo genitore (o un suo delegato) munito di mascherina.

7. All'ingresso e all'uscita dovrà essere mantenuta la distanza interpersonale di almeno un metro e si dovrà attendere il proprio turno. E' consentita la sosta per il tempo strettamente necessario per l'accompagnamento o il ritiro del bambino.

8. I genitori non devono assolutamente mandare a scuola i figli che abbiano

- **febbre (superiore o uguale a 37.5),**
- **tosse e/o raffreddore,**
- **mal di gola,**

- mal di testa,
- dispnea (fatica a respirare),
- mal di gola,
- nausea,vomito,
- dolori muscolari,
- diarrea

oppure che negli ultimi 14 giorni siano entrati in contatto con malati di COVID o con persone in isolamento precauzionale.

9. Qualora un bambino si sentisse male a scuola rivelando i sintomi sopra indicati, sarà applicato il protocollo di distanziamento sociale, secondo le indicazioni fornite dall'ISS con protocollo del 21 agosto 2020 e così come illustrato dalla Dirigente scolastica durante gli incontri effettuati con i rappresentanti dei genitori di ogni ordine di scuola: la famiglia sarà immediatamente avvisata ed è tenuta al prelievo del minore nel più breve tempo possibile. A tale scopo, è indispensabile garantire la costante reperibilità di un familiare o di un delegato, durante l'orario scolastico (si raccomanda a tal fine di fornire il massimo numero di delegati e loro relativi recapiti telefonici);

10. Non è consentito portare giochi o altri oggetti personali da casa, ogni bambino dovrà usare il suo materiale.

11. Per evitare promiscuità tra alunni di classi diverse, il servizio di pre- e post-scuola potrebbe non essere garantito.

