



**ISTITUTO COMPRESIVO "PERUGIA 14"
SCUOLA AD INDIRIZZO MUSICALE**

Via della Trota, 12 – 06134 Ponte Felcino (PG)

Cod. mecc. PGIC85300B – C.F. 94152410547

Tel. 075691131 – Fax 0755919511

Email: pgic85300b@istruzione.it – pec pgic85300b@pec.istruzione.it

<https://icperugia14.edu.it>



Istituto Comprensivo
Perugia 14

PRONTUARIO DELLE REGOLE ANTI-COVID

PER LE FAMIGLIE della SCUOLA PRIMARIA di MONTELAGUARDIA

(di cui alla PGIC85300B - CIRCOLARI - 0000003 - 07/09/2020 - gen - U)

1. L'accesso alla segreteria sarà garantito, previo appuntamento, valutandone la necessità caso per caso.
2. Non è ammesso l'ingresso a scuola dei genitori, salvo casi particolari. In caso di dimenticanza di materiale scolastico o altri effetti personali i genitori sono pregati di non recarsi a scuola: gli alunni possono farne a meno.
3. Il materiale didattico di ogni classe, non potrà essere condiviso con altre classi. I materiali saranno igienizzati giornalmente. (è fondamentale avere informazioni da parte dei genitori su eventuali allergie o ipersensibilità dei loro figli ai prodotti usati per tali igienizzazioni. Si veda circ. 0000252)
4. I genitori sono pregati di non sostare nelle aree di pertinenza dell'edificio scolastico.

L'orario di entrata e uscita devono essere rispettati, evitando eventuali ritardi.

Si chiede, inoltre, di fornire contatti telefonici realmente reperibili nel minor tempo possibile, nel caso in cui si rendesse necessario contattare le famiglie.

Piano delle entrate e delle uscite:

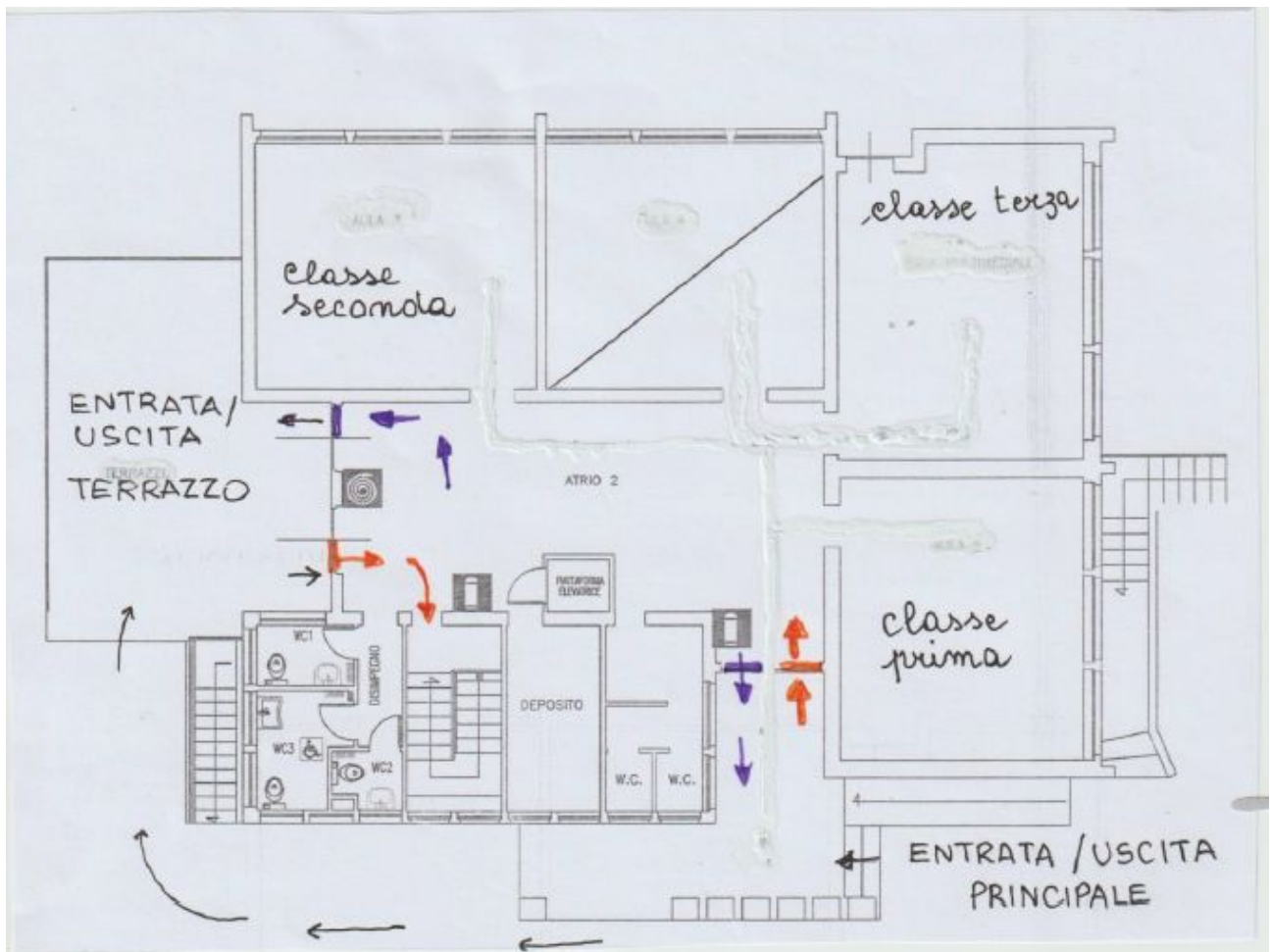
Le classi 1, 2 ,3 entrano dall'ingresso principale seguendo il percorso giallo alle ore 7.55.

Le classi 4 e 5 entrano dal terrazzo posto al lato della scuola seguendo il percorso giallo alle ore 7.55.

I genitori potranno entrare nell'area esterna della scuola, ma non internamente nei locali.

Le classi 1, 2 ,3 usciranno dall'uscita principale seguendo il percorso celeste alle ore 13.30 (ore 13.00 nella giornata di venerdì)

Le classi 4 e 5 usciranno dal terrazzo posto al lato della scuola seguendo il percorso celeste alle ore 13.30 (ore 13.00 nella giornata di venerdì).



5. Tutti gli adulti accompagnatori **DOVRANNO INDOSSARE LA MASCHERINA.**

6. All'ingresso e all'uscita dovrà essere mantenuta la distanza interpersonale di almeno un metro e si dovrà attendere il proprio turno. E' consentita la sosta per il tempo strettamente necessario per l'accompagnamento o il ritiro del bambino.

7. I genitori non devono assolutamente mandare a scuola i figli che abbiano

- febbre (superiore o uguale a 37.5),
- tosse e/o raffreddore,
- mal di gola,
- mal di testa,
- dispnea (fatica a respirare),

- vomito,
- dolori muscolari,
- diarrea

oppure che negli ultimi 14 giorni siano entrati in contatto con malati di COVID o con persone in isolamento precauzionale.

8. Qualora un bambino si sentisse male a scuola rivelando i sintomi sopra indicati, sarà applicato il protocollo di distanziamento sociale, secondo le indicazioni fornite dall'ISS con protocollo del 21 agosto 2020 e così come illustrato dalla Dirigente scolastica durante gli incontri effettuati con i rappresentanti dei genitori di ogni ordine di scuola: la famiglia sarà immediatamente avvisata ed è tenuta al prelievo del minore nel più breve tempo possibile. A tale scopo, è indispensabile garantire la costante reperibilità di un familiare o di un delegato, durante l'orario scolastico (si raccomanda a tal fine di fornire il massimo numero di delegati e loro relativi recapiti telefonici);

All'arrivo del genitore il bambino che dovrà tornare a casa sarà accompagnato all'uscita dall'insegnante preposto, per evitare il passaggio del genitore all'interno dell'edificio scolastico; all'entrata/uscita principale sarà posizionato un banco con disinfettante e registri.

9. Per evitare promiscuità tra alunni di sezioni diverse, il servizio di pre- e post-scuola potrebbe non essere garantito.

