



ISTITUTO COMPRESIVO "PERUGIA 14"
SCUOLA AD INDIRIZZO MUSICALE
Via della Trota, 12 – 06134 Ponte Felcino (PG)
Cod. mecc. PGIC85300B – C.F. 94152410547
Tel. 075691131 – Fax 0755919511
Email: pgic85300b@istruzione.it – pec pgic85300b@pec.istruzione.it
<https://icperugia14.edu.it>



PRONTUARIO DELLE REGOLE ANTI-COVID
PER LE FAMIGLIE DELLA
SCUOLA PRIMARIA VILLA PITIGNANO

1. SERVIZI DI SEGRETERIA

L'accesso alla segreteria sarà garantito, previo appuntamento, valutandone la necessità caso per caso.

2. VISITATORI ESTERNI

-Nessun visitatore esterno può accedere ai locali scolastici se non per comprovati motivi, su richiesta esplicita e dopo aver compilato l'apposito registro.

-I genitori o loro delegati, che avessero bisogno di accompagnare o riprendere i propri figli in orari diversi da quelli stabiliti, dovranno sostare nell'area predisposta ubicata fuori dall'edificio.

-Per agevolare la ripresa da scuola del bambino in presenza di eventuali sintomi Covid-19, il genitore o suo delegato, dovrà attendere l'alunno nell'area predisposta ubicata fuori dall'edificio

3. ENTRATA/USCITA ALUNNI

Sono stati predisposti percorsi di entrata/uscita, utilizzando tutti gli ingressi disponibili, incluse le porte di sicurezza e le scale di emergenza, le famiglie saranno messe a conoscenza dei percorsi che andranno rigorosamente rispettati.

SCUOLA PRIMARIA
VILLA PITIGNANO
I.C. PERUGIA 14

CANCELLO PRINCIPALE

INGRESSO ORE 7,55



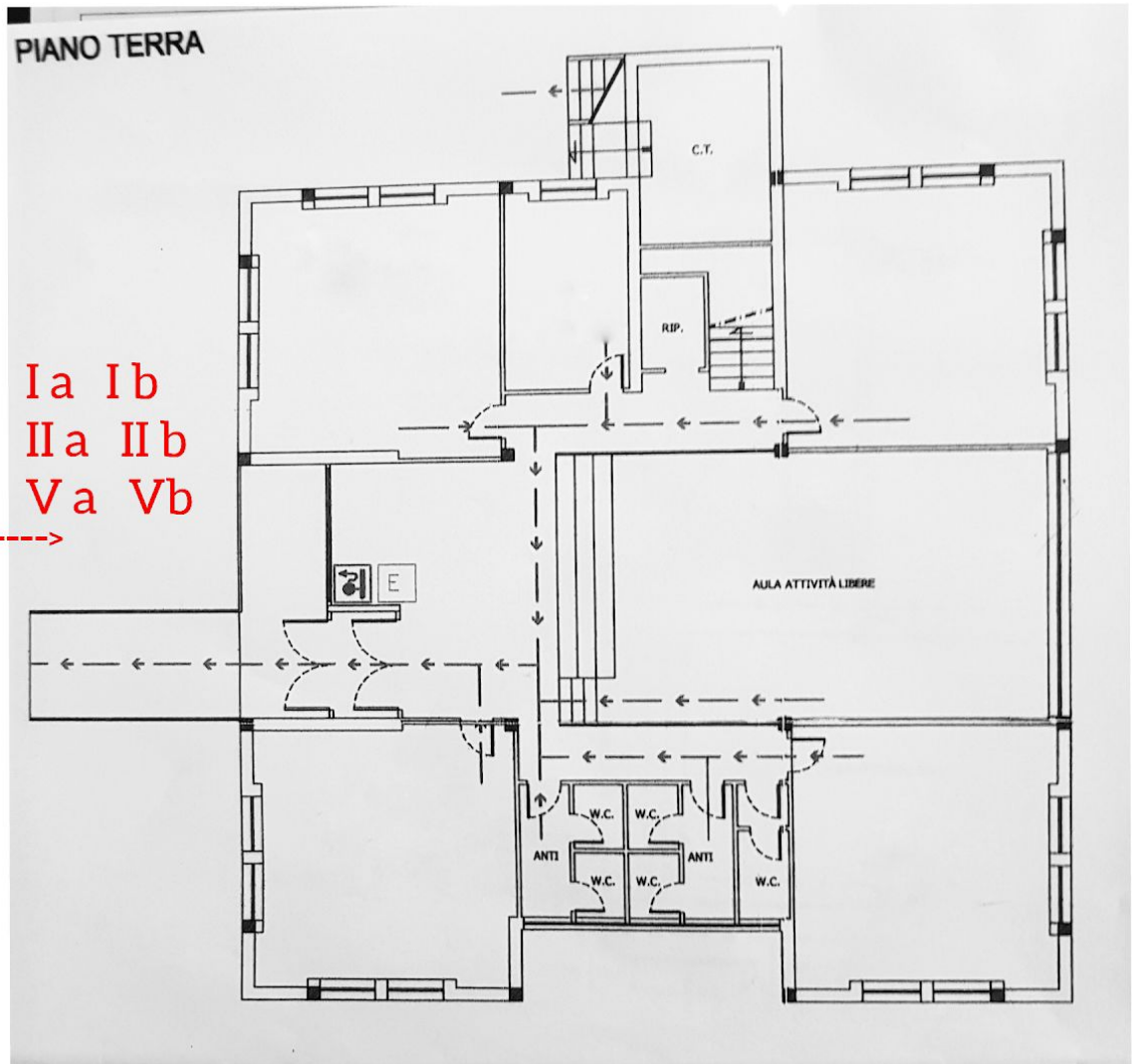
III a III b
IV a IV b

CANCELLO SECONDARIO

INGRESSO ORE 7,55

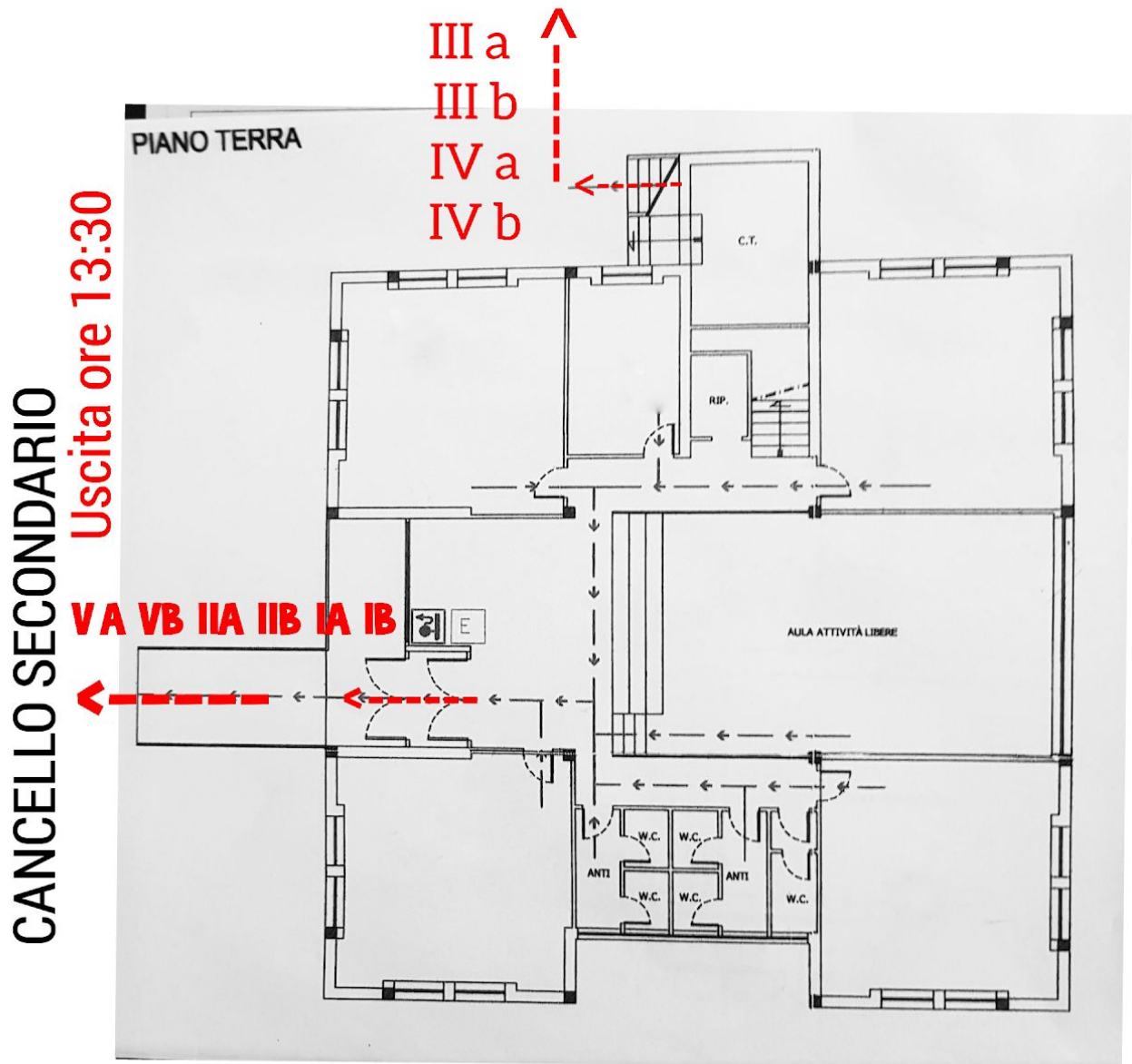


Ia Ib
IIa IIb
Va Vb



CANCELLO PRINCIPALE

Uscita ore 13:30



L'ingresso degli alunni è previsto dalle ore 07:55 alle ore 8:05

L'uscita degli alunni è prevista alle ore 13:30

Gli alunni durante le operazioni di entrata e uscita dovranno sempre indossare la mascherina chirurgica.

GLI ALUNNI DOVRANNO ESSERE ACCOMPAGNATI A SCUOLA DAI GENITORI O LORO DELEGATI E LASCIATI AI CANCELLI, NESSUNA PERSONA ESTERNA POTRA' ENTRARE ALL'INTERNO DELLA PERTINENZA SCOLASTICA SE NON IN CASI PARTICOLARI CONCORDATI CON LE INSEGNANTI.

PER LA CORRETTA REALIZZAZIONE E FUNZIONALITA' DEL PIANO PREDISPOSTO SI RACCOMANDA ALLE FAMIGLIE IL RISPETTO DEGLI ORARI INDICATI, SIA IN ENTRATA CHE IN USCITA.

Organizzazione entrata alunni

-I cancelli della pertinenza scolastica verranno aperti alle ore 7:55

-Gli alunni accederanno secondo il seguente scaglionamento:

CANCELLO PRINCIPALE (fronte strada)	IIIA - IIIB - IVA - IVB
CANCELLO SECONDARIO	IA - IB - IIA - IIB - VA - VB

-L'ampio cortile esterno consentirà agli alunni di mantenere la distanza interpersonale e di procedere in modo organizzato e in sicurezza fino all'ingresso dell'edificio.

-Tutti i bambini entreranno nell'edificio attraverso il portone principale.

-Gli alunni giungeranno alle proprie classi seguendo la segnaletica orizzontale predisposta.

-Le insegnanti attenderanno gli alunni in classe per l'inizio delle attività.

Organizzazioni uscita alunni

-La campanella di uscita suonerà alle 13:30

-Le classi usciranno utilizzando le 2 uscite:

IIIA IIIB IVA IVB uscita di sicurezza posta lungo le scale tra il primo e il secondo piano.

VA VB IIA IIB IA IB portone posto a piano terra.

-Gli insegnanti dell'ultima ora condurranno le classi ai cancelli per la riconsegna alle famiglie ai loro delegati.

Gli alunni verranno riconsegnati secondo l'ordine alfabetico, seguendo il seguente scaglionamento:

CANCELLO PRINCIPALE (fronte strada)	CLASSE IIIA CLASSE IIIB CLASSE IVA CLASSE IVB
CANCELLO SECONDARIO	CLASSE VA CLASSE VB CLASSE IIA CLASSE IIB CLASSE IA CLASSE IB

4-TRASPORTO SCOLASTICO

Gli alunni che usufruiscono del trasporto scolastico accederanno alla pertinenza della scuola attraverso il cancello principale (fronte strada).

I bambini usciranno, accompagnati da un docente o da un collaboratore scolastico, dal cancello principale (fronte strada) per accedere al mezzo di trasporto.

5-RICREAZIONE

Per permettere una condivisione in sicurezza degli spazi comuni si prevedono, per ogni piano dell'edificio, orari differenziati di inizio ricreazione.

PIANO TERRA

IIA IIB ore 10:15

VA VB ore 10:30

PRIMO PIANO

IIIA IIIB ore 10:15

IVA IVB ore 10:30

La ricreazione verrà svolta nel giardino della scuola ogni qual volta sussistano le condizioni necessarie.

6-NORME IGIENICHE

-Gli alunni e il personale della scuola devono indossare obbligatoriamente la mascherina chirurgica durante gli spostamenti all'interno dell'edificio.

-Ogni gruppo classe ha a disposizione un dispenser igienizzante.

-Lungo i corridoi sono posizionate colonnine dotate di gel igienizzante.

-sono previste ogni ora cambi d'aria in ogni locale della scuola.

-Ogni alunno deve avere il proprio materiale scolastico che non potrà condividere con gli altri. Non è consentito portare giochi o altri oggetti personali da casa.

-Per garantire un accesso ai bagni quanto più funzionale alle norme anti Covid è stato assegnato ad ogni classe un bagno, garantendo a maschi e femmine locali separati.

-I genitori dovranno provvedere ad igienizzare il materiale didattico dei propri figli.

-La scuola giornalmente si occupa di igienizzare i locali secondo le norme indicate nel Rapporto ISS (è fondamentale avere informazioni da parte dei genitori su eventuali allergie o ipersensibilità dei loro figli ai prodotti usati per tali igienizzazioni. Si veda circ. 0000252)

7.PRE-POST SCUOLA

Per evitare promiscuità tra alunni di classi diverse, il servizio di pre- e post-scuola potrebbe non essere garantito.

PER OGNI ALTRA INDICAZIONE RIGUARDANTE NORME RIVOLTE ALLE FAMIGLIE SI FA RIFERIMENTO AL DOCUMENTO: “PRONTUARIO REGOLE ANTI CONTAGIO- GENITORI” PUBBLICATO NEL SITO DELLA SCUOLA IN DATA 7 SETTEMBRE.

